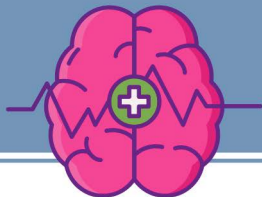


Informatie omtrent epilepsie,
de werking van de Liga en de
contactgroepen, kan je vinden
op www.epilepsieliga.be



Hoofdzetel Epilepsie Liga

Dienst Neurologie

UZ Gent

C. Heymanslaan 10

9000 Gent

09 332 57 95

info@epilepsieliga.be



Zou jij weten
wat je moet doen
wanneer iemand
een epileptische
aanval krijgt?

Er bestaan veel verschillende aanvallen.
Bij de meeste aanvallen is er
weinig hulp .

Een grote of
tonisch-clonische aanval

Absences of afwezigheden

Veroorzaken een kortdurend bewustzijnsverlies en zien eruit als 'dagdromen'. Nadien kan een woordje ter geruststelling nuttig zijn.

Complexe partiële aanvallen

Veroorzaken een daling van het bewustzijn en uit zich in verschillende automatismen, bv. smakken, plukken aan kleding, rondlopen, herhaalde bewegingen, ...
Leid de persoon rustig weg uit gevaarlijke situaties. Stel de persoon gerust na de aanval.

- Blijf kalm
- Ondersteun het hoofd met je handen of voorarmen indien je geen zacht voorwerp hebt
- Draai de persoon indien mogelijk op zijn zij om de ademhaling te vergemakkelijken.
- Blijf bij de persoon tot volledig herstel van het bewustzijn
- **NOOIT** iets in de mond steken
- **NOOIT** de schokkende bewegingen tegenhouden of de persoon verplaatsen **TENZIJ** er gevaar is.
- **NOOIT** te drinken geven
- Indien de aanval langer duurt dan 5 min (en je kent de normale duur van de aanval niet) **BEL dan een ziekenwagen.**